



POWŁOKI DEKORACYJNE W SYSTEMACH OCIEPLEŃ

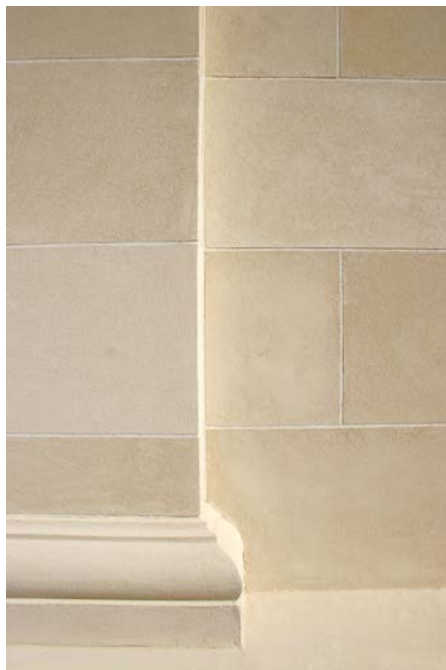


Systemy Dryvit

Systemy ociepleń Dryvit to nowoczesne rozwiązania izolacyjne nadające oryginalny i efektowny wygląd budynku. Dryvit oferuje wysokiej jakości rozwiązania na styropianie, takie jak elastyczne systemy **OUTSULATION E**, **OUTSULATION NCB** oraz paroprzepuszczalne systemy **DRYSULATION**, **DRYSULATION PRO**, a także systemy na wełnie, takie jak niepalne **ROXSULATION**, **ROXSULATION STONE** oraz **ROXSULATION PRO**. System **DRYSULATION PRO II** umożliwia aplikację ocieplenia na już istniejące ocieplenie (oczywiście po dokonaniu wcześniejszej analizy stanu istniejącego ocieplenia), dzięki czemu w łatwy sposób, bez usuwania dotychczasowego systemu można wzmocnić właściwości izolacyjne budynku.

Powłoki standardowe i dekoracyjne

Dryvit Systems w ramach swoich systemów ociepleń oferuje wykończenie cienkowarstwowe, które pozwala na uzyskanie wielu efektów estetycznych. Począwszy od standardowych rozwiązań, takich jak tynki o strukturze kornika (faktura **Quarzputz**) czy baranka (faktury **Sandpebble**, **Sandblast**), Dryvit oferuje tynki, farby i bejce, dzięki którym można uzyskać



efekt cegły, drewna, metalu, betonu architektonicznego oraz efekt kamieni: piaskowca i granitu.

W porównaniu z elewacją kamienną system ociepleniowy wraz z powłokami dekoracyjnymi charakteryzuje się:

- większą dostępnością produktu
- łatwiejszym i mniej pracochłonnym wykonaniem
- nieograniczonymi możliwościami architektonicznymi w związku z kształtem i wysokością ściany
- nielimitowanymi możliwościami osiągnięcia efektów kolorystycznych

- trwałością i odpornością na zanieczyszczenia atmosferyczne i komunikacyjne
- łatwym sposobem renowacji
- niższą ceną

Wśród produktów Dryvit znajdują się również m.in. wysokiej jakości materiały siloksanowe o właściwościach hydrofobowych, tj. tynk **HDP** i farba **HyDroPhobic** oraz tynki **FD PMR**, które mogą być aplikowane w niskich temperaturach, dzięki przyspieszonemu wiązaniu. Tynki i farby Dryvit barwione są wysokiej jakości pigmentami **StratoTone™**, które są zabezpieczone przed blaknięciem.

Dlaczego Dryvit?

Jesteśmy firmą, która wprowadziła systemy ociepleń na rynek polski. Na podstawie naszych rozwiązań instytut ITB stworzył wytyczne do oceny systemów ociepleń. Nieustannie udoskonalamy nasze produkty i systemy. Pomagamy klientom w tworzeniu wyjątkowych projektów, bo Dryvit to więcej niż ocieplenie. Systemy Dryvit stosowane są we wszystkich strefach klimatycznych, spełniając efektywność energetyczną zarówno w Katarze, jak i na Syberii. Nasze produkty odporne są na warunki atmosferyczne, a ich elastyczność zapewnia trwałość elewacji w bardzo wymagających warunkach. Z takim samym powodzeniem spełniamy wymagania estetyczne naszych klientów. Niezależnie od lokalnej kultury czy trendów architektonicznych, pokazujemy klientom, jak niezwykle efektywnie mogą uzyskać wykorzystując nasze rozwiązania.



Dryvit Systems USA (Europe) Sp. z o.o.

tel. 506 000 509

www.dryvit.pl, e-mail: beata.radacka@dryvit.pl





AMERISTONE T

Akrylowa wyprawa tynkarska z kruszywem kwarcowym i miłą dającymi efekt GRANITU. Kruszywo zatopione jest w spoiwie na bazie 100% polimeru akrylu, dzięki czemu tynk jest bardzo trwały. Tynk jest odporny na zabrudzenia, odporny na promieniowanie UV oraz odporny na korozję biologiczną. Dostępny jest w 20 standardowych kolorach.



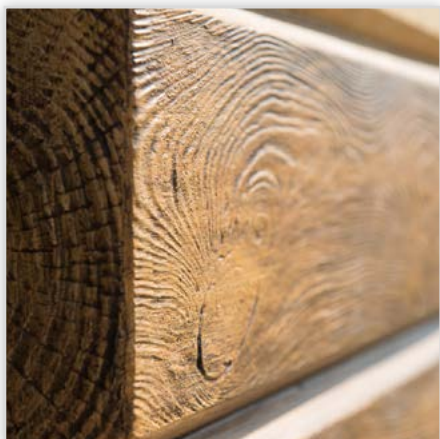
STONE MIST

Akrylowa wyprawa tynkarska z kruszywem kwarcowym różnego kształtu i koloru dającym efekt PIASKOWCA. Kruszywo zatopione jest w spoiwie na bazie 100% polimeru akrylu, dzięki czemu tynk jest bardzo trwały. Dostępny w 10 kolorach. Tynk jest odporny na zabrudzenia, odporny na promieniowanie UV oraz odporny na korozję biologiczną.



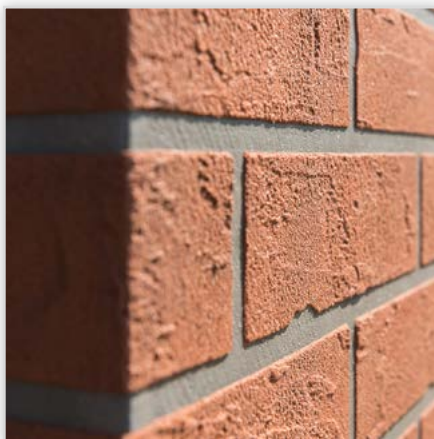
STONE MIST

Akrylowa wyprawa tynkarska z kruszywem kwarcowym różnego kształtu i koloru dającym efekt PIASKOWCA Z MIKĄ. Kruszywo zatopione jest w spoiwie na bazie 100% polimeru akrylu, dzięki czemu tynk jest bardzo trwały. Tynk jest odporny na zabrudzenia, odporny na promieniowanie UV oraz odporny na korozję biologiczną. Dostępny jest w 10 standardowych kolorach.



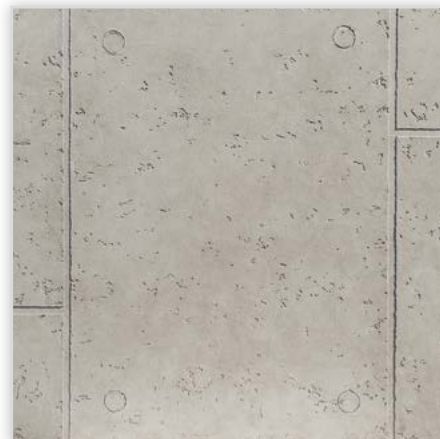
DRYTEX WOOD

Mineralna zaprawa tynkarska wzbogacona żywicami syntetycznymi, suchymi mieszankami na bazie cementu i wapna. Stosowana jest dla uzyskania efektu DREWNA. Oferowana jest w kolorze białym. Ostateczny kolor i wygląd elewacji uzyskiwany jest przez odciśnięcie wzoru drewna w tynku, pokrycie preparatem korygująco-odcinającym COLOR PRIME i końcowe malowanie BEJCĄ WOOD. Tynk jest wysoce paroprzepuszczalny.



ULTRA TEX

Wyprawa tynkarska na bazie 100% polimeru akrylu stosowana do uzyskania efektu CEGŁY. Jest wysoce odporna na algi i grzyby. Dostarczana jako masa gotowa do użycia. Tynk jest odporny na zabrudzenia, odporny na promieniowanie UV, odporny na korozję biologiczną, jest wysoce elastyczny. Dostępny jest w standardowej kolorystyce Dryvit (ok. 500 kolorów).



ART GLAZE

Bejca umożliwiająca uzyskanie specjalnych efektów na elewacji takich jak np. efekt betonu architektonicznego.



TUSCAN GLAZE

Tuscan Glaze to bejca nadająca akrylowym tynkom Dryvit efekt antique na wzór antycznych budowli. Dostępna jest w 12 standardowych kolorach.



DEMANDIT METALLIC

Akrylowa farba elewacyjna, nadająca metaliczny połysk. Tworzy jednolitą powłokę odporną na warunki atmosferyczne oraz rozwój mikroorganizmów.



HYBRID

Hybrydowa wyprawa tynkarska łącząca najlepsze cechy wypraw akrylowych, silikonowych i silikatowych, czyli wysoką elastyczność, efekt „samoczyszczenia” i odporność na uszkodzenia mechaniczne.